

Ακτινολογική εκτίμηση Σκολίωσης

Ημερομηνία: _____

Όνοματεπώνυμο: _____

C1
Μονό θωρακικό κύρτωμα χωρίς οσφυϊκή καμπύλη. Το μεταβατικό σημείο (Tr) είναι πάνω στην γραμμή ισορροπίας. Ο Θ1 είναι πάνω στην γραμμή ισορροπίας

C2
Κύριο θωρακικό και μικρό οσφυϊκό ή διπλό θωρακικό και οσφυϊκό (ψευδές διπλό). Το μεταβατικό σημείο (Tr) είναι πάνω στην γραμμή ισορροπίας. Ο Θ1 είναι πάνω στην γραμμή ισορροπίας. Κλίση μεταξύ του Ο5 και του Ο4

A1
Μονή μακρά θωρακική καμπύλη που μπορεί να συμπεριλαμβάνει και οσφυϊκούς σπονδύλους. Το μεταβατικό σημείο (Tr) είναι μετατοπισμένο προς την κυρτή πλευρά του θώρακα. Ο Θ1 είναι μετατοπισμένος προς την κυρτή πλευρά του θώρακα. Ο Ο4 είναι οριζοντιωμένος ή έχει κλίση προς την κυρτή πλευρά του θώρακα

A2
Μονή θωρακική καμπύλη με καθόλου ή ελάχιστη λειτουργική οσφυϊκή καμπύλη. Το μεταβατικό σημείο (Tr) είναι μετατοπισμένο προς την κυρτή πλευρά του θώρακα. Ο Θ1 είναι μετατοπισμένος προς την κυρτή πλευρά του θώρακα. Ο Ο4 είναι οριζοντιωμένος

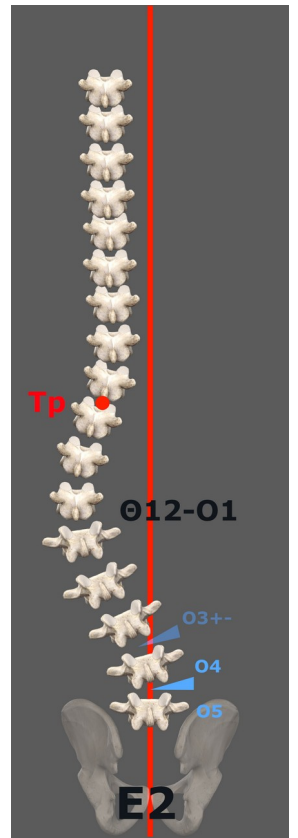
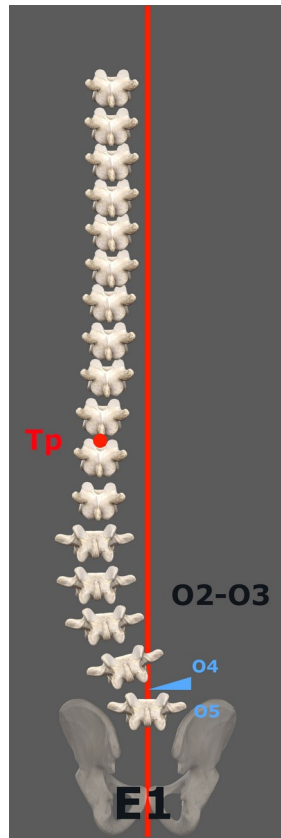
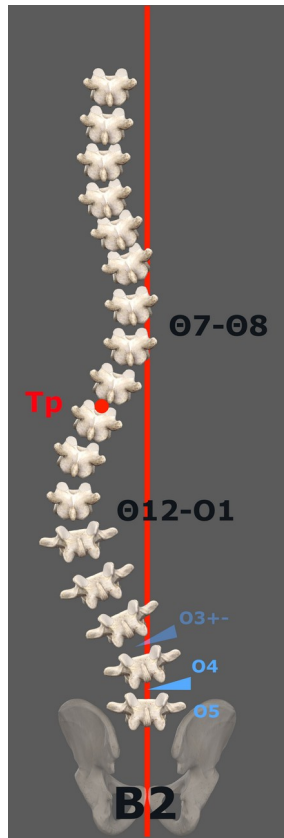
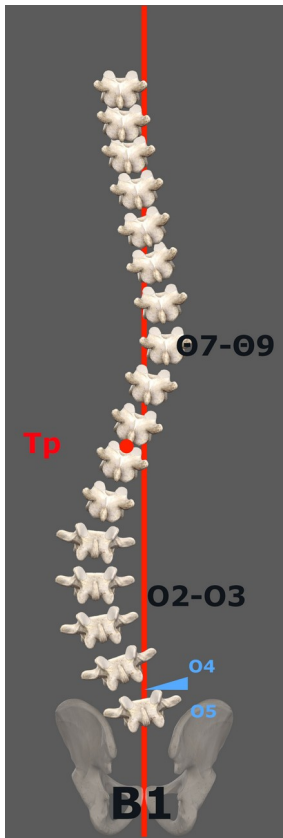
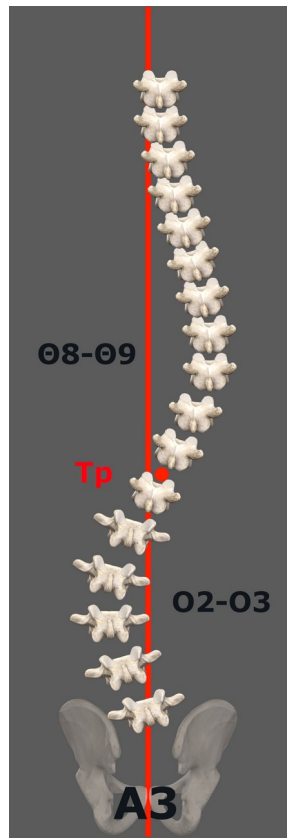
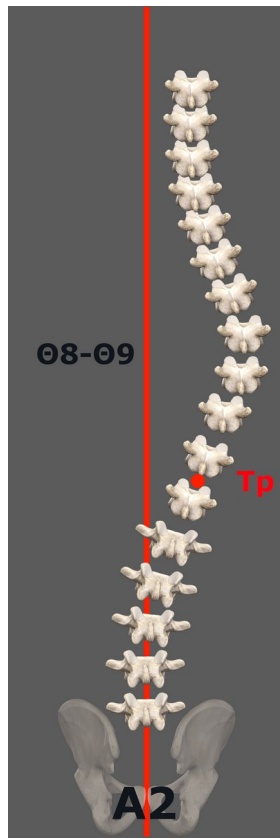
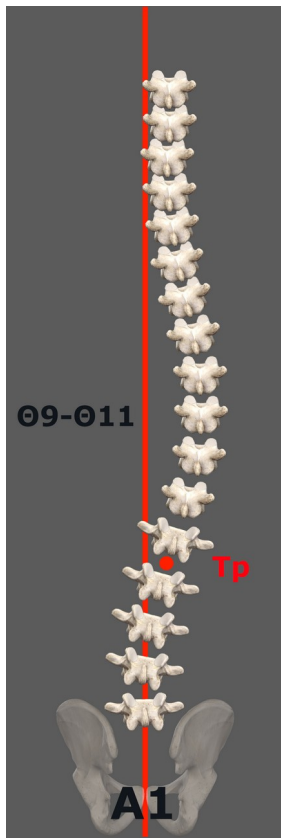
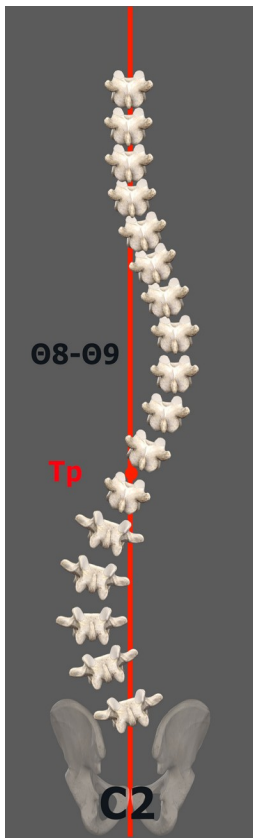
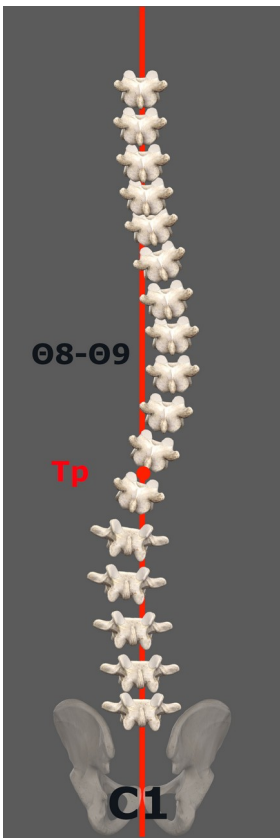
A3
Μονή κύρια θωρακική καμπύλη με μικρή οσφυϊκή καμπύλη. Το μεταβατικό σημείο (Tr) είναι μετατοπισμένο προς την κυρτή πλευρά του θώρακα. Ο Θ1 είναι μετατοπισμένος προς την κυρτή πλευρά του θώρακα. Κλίση του Ο4 προς την κοίλη πλευρά του θώρακα / Κλίση μεταξύ Ο5 – Ο4

B1
Διπλή θωρακική και οσφυϊκή καμπύλη ή θωρακική και θωρακοοσφυϊκή. Το μεταβατικό σημείο (Tr) είναι μετατοπισμένο προς την κοίλη πλευρά του θώρακα. Ο Θ1 είναι μετατοπισμένος προς την κοίλη πλευρά του θώρακα. Κλίση μεταξύ του Ο5 και του Ο4

B2
Κύρια θωρακοοσφυϊκή σε συνδυασμό με μικρή θωρακική καμπύλη. Το μεταβατικό σημείο (Tr) είναι μετατοπισμένο προς την κοίλη πλευρά του θώρακα. Ο Θ1 είναι μετατοπισμένος προς την κοίλη πλευρά του θώρακα. Κλίση μεταξύ του Ο5 και του Ο4 συχνά ακολουθούμενη και από τον Ο3

E1
Μονό οσφυϊκό κύρτωμα χωρίς θωρακική καμπύλη. Το μεταβατικό σημείο (Tr) είναι μετατοπισμένο προς την κυρτή οσφυϊκή πλευρά. Ο Θ1 είναι μετατοπισμένος προς την κυρτή οσφυϊκή πλευρά

E2
Μονό θωρακοοσφυϊκό κύρτωμα χωρίς θωρακική καμπύλη. Το μεταβατικό σημείο (Tr) είναι μετατοπισμένο προς την κυρτή θωρακοοσφυϊκή πλευρά. Ο Θ1 είναι μετατοπισμένος προς την κυρτή θωρακοοσφυϊκή πλευρά



Γραμμή ισορροπίας εδώ είναι η κάθετος που περνά από το ιερό οστό και όχι το νήμα της στάθμης από τον A⁷ που χρησιμοποιούμε στην κλινική εκτίμηση
 Το σημείο “Tr” είναι το σημείο μετάβασης από το ένα κύρτωμα στο άλλο
 Τα 9 μοντέλα διπλασιάζονται αν αντιστρέψουμε τα κυρτώματα